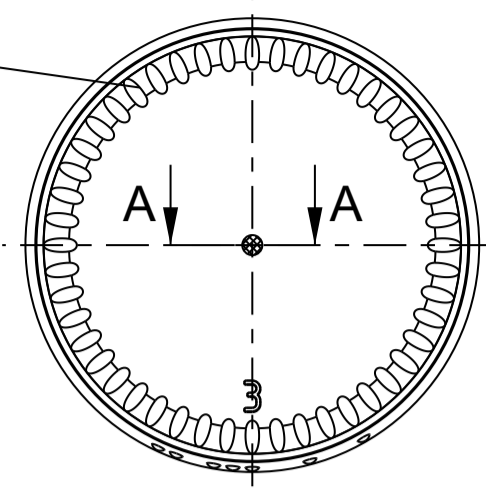
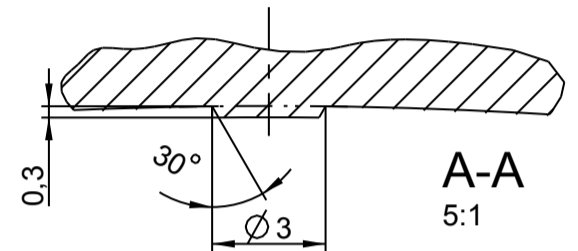
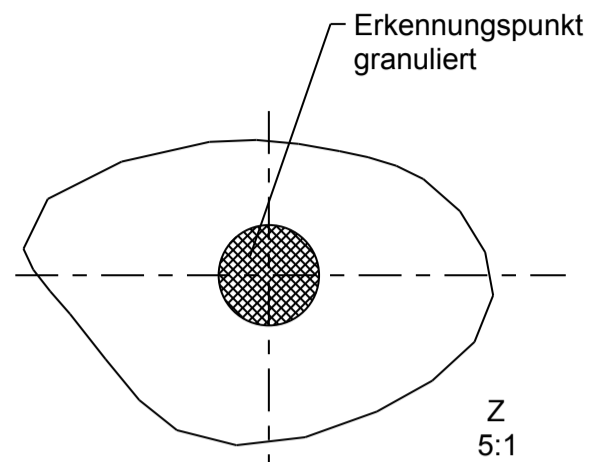


Rändel:
Nr. 23



Mundstück KK Spezial 0493



Z
↑

Diese Zeichnung darf ohne unsere Genehmigung weder vervielfältigt noch dritten Personen zugeführt werden. Urheberrechtsgesetz vom 9.9.1965 und § 18 UWG.

Technisch bedingte Abweichungen behalten wir uns vor. Wir werden Ihnen diese gegebenenfalls rechtzeitig bekanntgeben.

Maße ohne Toleranzangaben sind Freimaße und dienen lediglich der näheren Beschreibung der äußeren Form. Bei der Fertigung werden diese Maße nicht gesondert überprüft. Allgemeintoleranzen; Durchmesser und Höhen nach DIN 6129 / NF H35-077

5			
4			
3			
2	Bezeichnung geändert	21.06.07	Berkau
1	Erkennungspunkt 3mm	12.01.07	Berkau
	Änderungsmittteilung	Datum	Name

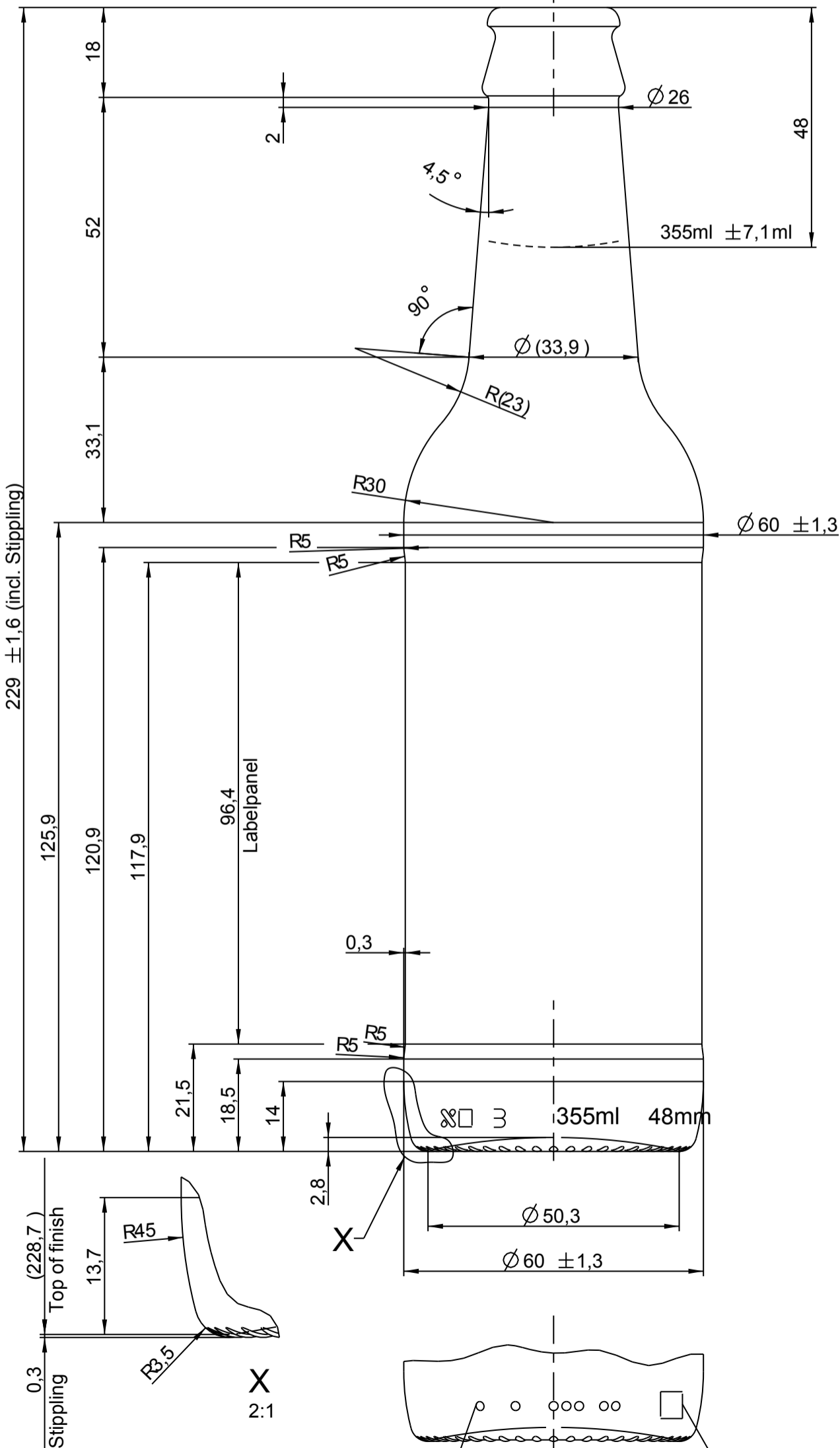
Erzeugnisgruppe:	
Maßbehältnis:	-Fertigpackung-
wiederbefüllbar:	-ja/-nein
Füllvolumen: Einzelwert nach DIN 6129 vom 12.97	355 ± 7,1 ml
Randvolumen: Einzelwert nach DIN 6129 vom 12.97	ca. 372,0 ml
Füllpunkt:	48,0 mm
Kopfraum	17,0 ml (4,8 %)
Gewicht:	ca. 195 g

Mündung:	
KK Spezial 0493	
Glasfarbe:	grün
Containerbezeichnung:	
Monk 35,5cl OW	

Z.Nr.:	35756-A /1		
gez.	Tag	Name	Maßstab:
	21.12.06	C. Berkau	
			1:1

Container Nr.: 31001001

ArdaghGlass



Tilt Angle (empty) 15,7°
Tilt Angle (solid) 17,7°

Formnr.-Code

lfd. Form-Nr.